

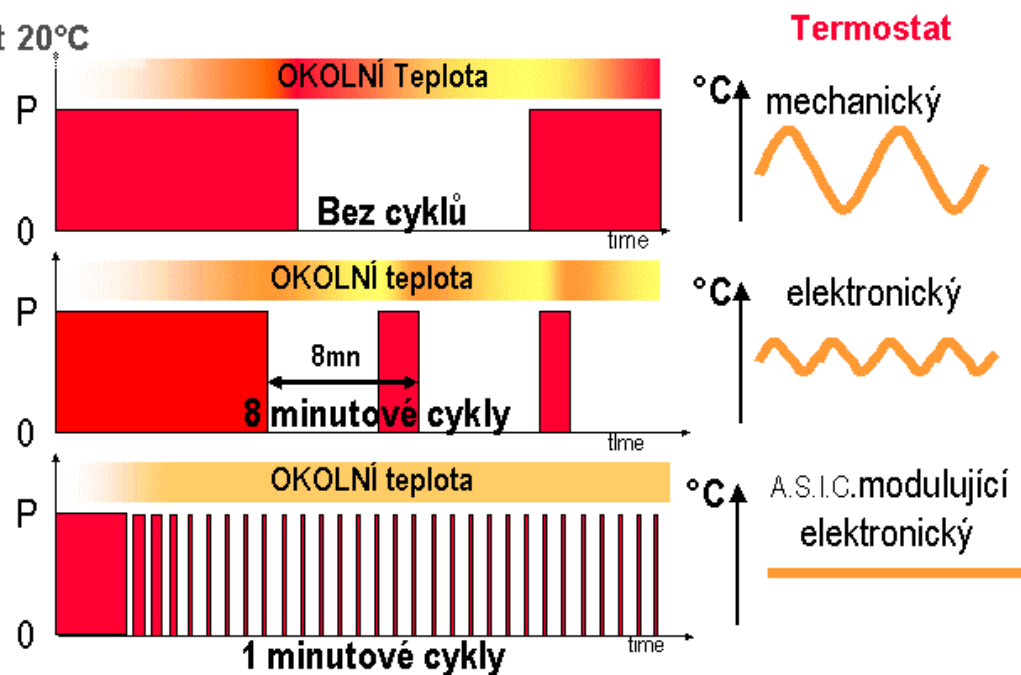
REGULACE (Funkce termostatu)



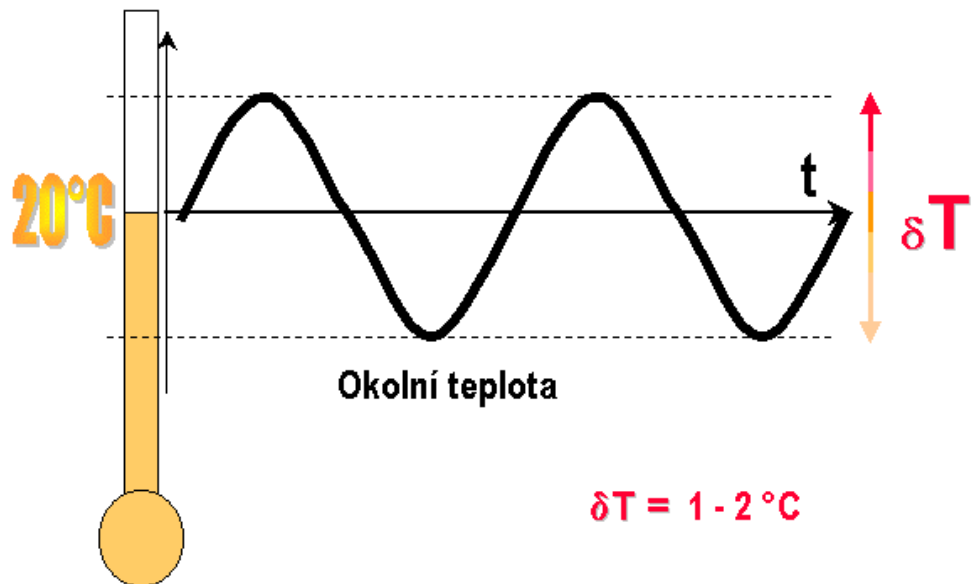
Regulační cykly

Okolní teplota

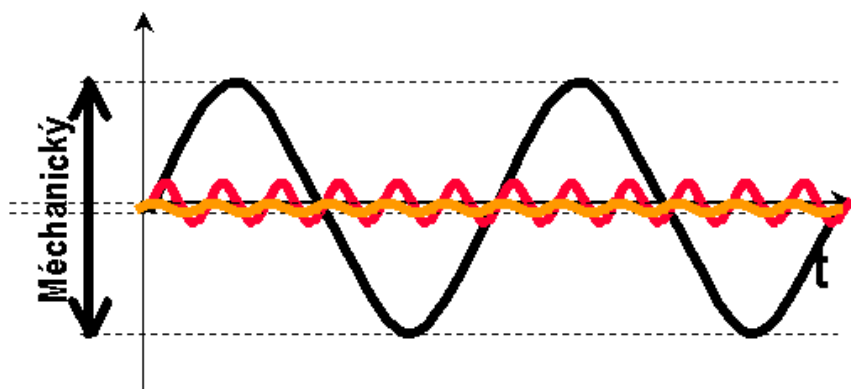
- > 20°C
- Komfort 20°C
- < 20°C



Diference spínání (δT) (Elektro-mechanický termostat)



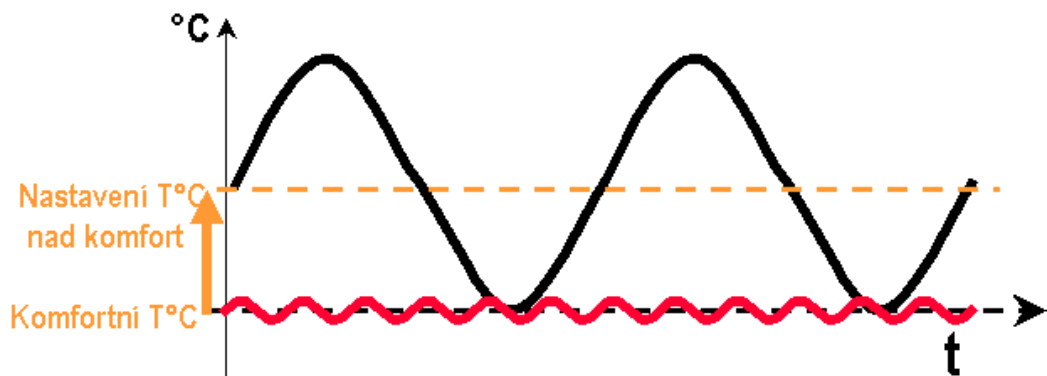
Diference spínání - porovnání



Regulace mechanickým termostatem ~ od 1 do 2°C
Regulace elektronickým termostatem: od 0,1 do $0,5^{\circ}\text{C}$
Regulace modulujícím elektron. Termostatem: $< 0,1^{\circ}\text{C}$

Efekt v nastavování teploty

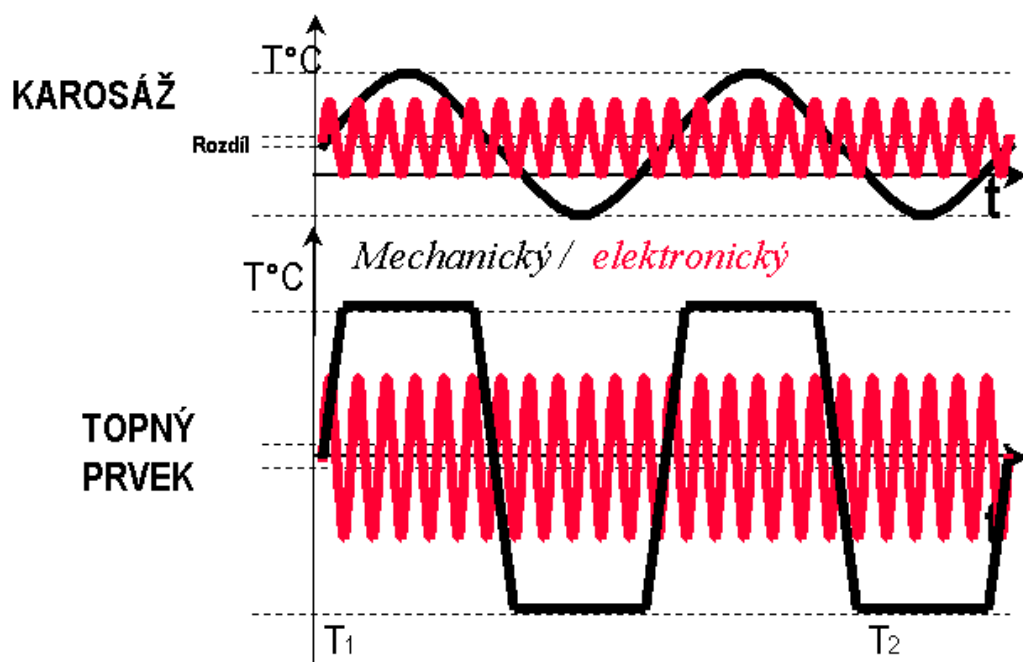
(Elektro-mechanický termostat)



Nevýhoda mechanického termostatu:
dochází k nastavování vyšší teploty, aby neklesla pod komfortní teplotu.

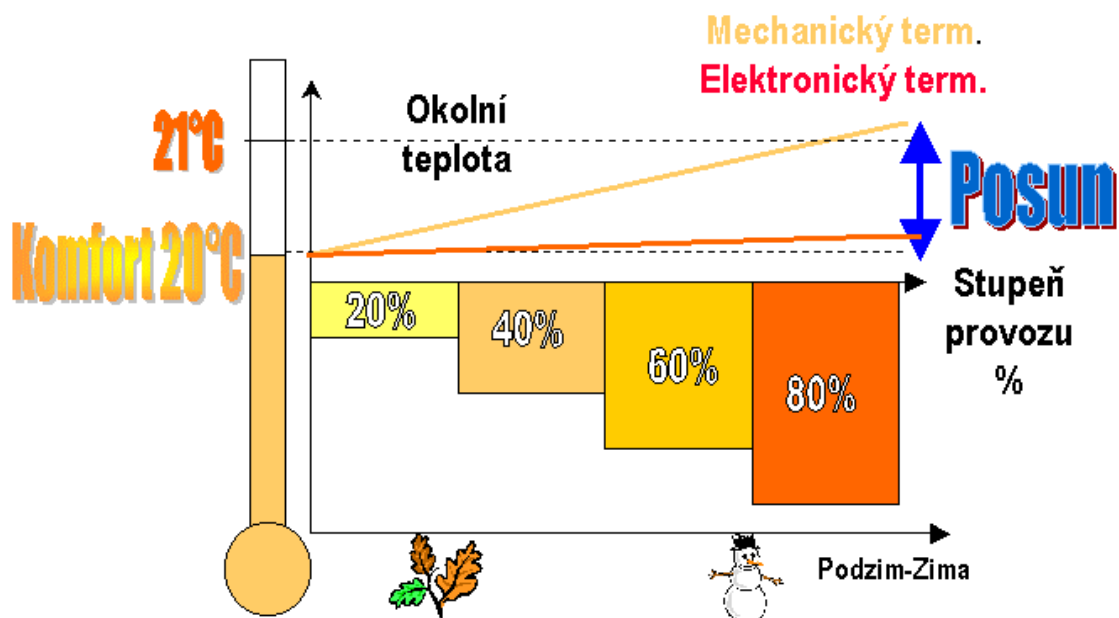
Výhoda přesnosti elektronického termostatu
Při snížení teploty o 1°C = úspora 7 %

Efekt v teplotách

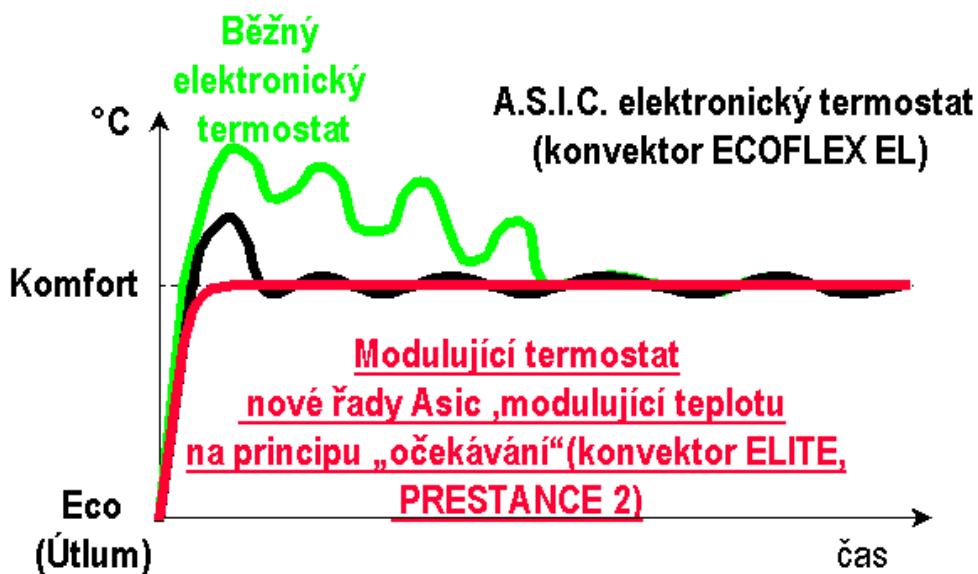


Posun nastavované teploty

(Průběh topné sezóny)



Porovnání přesnosti regulace (při náběhu)

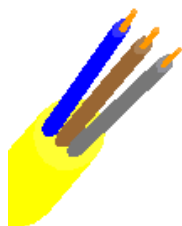


Výhody elektronického termostatu

- Zvýšení komfortu vytápění
- Snížení teploty vystupujícího vzduchu, snížení rizika jeho přepalování
 - Nižší povrchová teplota konvektoru
 - Prodloužená životnost konvektoru
- Dokonalejší a pomalejší cirkulace vzduchu ve vytápěném prostoru
- Významná úspora nákladů na elektrickou energii

Kategorie provedení

- **Kat B**
 - Posun nastavování teploty < 2,5 °K
 - Diferenciál < 1 °K
 - **Kat C (ECOFLEX EL, ELITE, PRESTANCE 2)**
 - Posun < 1,5 °K
 - Diferenciál < 0,5 °K
 - Funkce Pilotního vodiče(nejméně) : Komfort, Eco (útlum), Nezámrzná teplota*, Vypnuto (off)
- * U konvektoru Ecoflex lze nezámrznou teplotu nastavit pouze přímo na kolečku termostatu (není možnost řízení po PV)



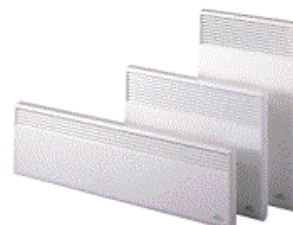
FENIX 

Typy konvektorů s elektronickým termostatem A.S.I.C.

ECOFLEX EL



ELITE 3D



PRESTANCE 2

